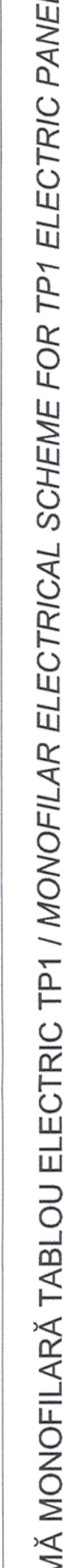


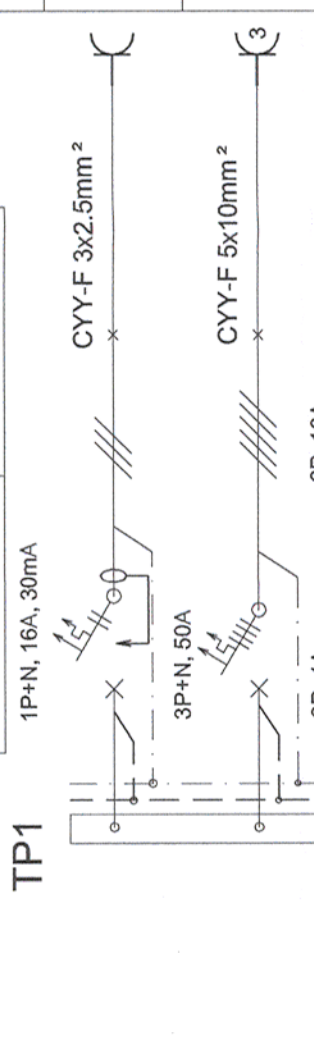
SCHEMĂ MONOFILARĂ TABLOU ELECTRIC TP1 / MONOFILAR ELECTRICAL SCHEME FOR TP1 ELECTRIC PANEL

Circ.	Nr. rec. LL/LP	Pi [kW]	Pi [kW]			Ic	Observații / Observations
			L1	L2	L3		
C1	2LP	2.0	2.0	-	-	10.9	Prize Sockets
C2	1LP	20	6.5	6.5	7.0	41.2	Convertizor Sudura Welding converter
C3	1LP	0.3	-	0.3	-	1.6	Prize Sockets
C4	R	18.0	6.0	6.0	6.0	32.5	Perdele de aer Air curtains
C5	R	18.0	6.0	6.0	6.0	32.5	Perdele de aer Air curtains
C6	R	18.0	6.0	6.0	6.0	32.5	Perdele de aer Air curtains
C7	R	18.0	6.0	6.0	6.0	32.5	Perdele de aer Air curtains
C8	R	18.0	6.0	6.0	6.0	32.5	Perdele de aer Air curtains
C9	R	18.0	6.0	6.0	6.0	32.5	Perdele de aer Air curtains
C10	R	18.0	6.0	6.0	6.0	32.5	Perdele de aer Air curtains
C11	R	18.0	6.0	6.0	6.0	32.5	Perdele de aer Air curtains
C12	R	18.0	6.0	6.0	6.0	32.5	Perdele de aer Air curtains
C13	R	18.0	6.0	6.0	6.0	32.5	Perdele de aer Air curtains



PI = 238.10 kW  
 Pa = 166.7 kW  
 Ics = 301.0 A

Un = 400 V.c.a  
 Cosφ = 0.8  
 Cs = 0.7



**LEGENDĂ / LEGEND:**

- Întreruptor automat cu protecție termică și electromagnetică / Automatic switcher with thermal and electro-magnetic protection;
- Întreruptor automat cu protecție termică și electromagnetică / Automatic switcher with thermal and electro-magnetic protection;
- Lămpi pentru semnalizare prezente la tensiuni pe fiecare fază / Lamps for voltage warning for each phase;
- Întreruptor automat cu protecție termică și electromagnetică / Automatic switcher with thermal and electro-magnetic protection;
- Separator de sarcină tetrapolar / Four-pole disconnecting ;
- Record electric ; / Electric connection ;
- Transformator 230V/24V ; / Electric Transformer 230V/24V ;
- Întreruptor automat cu protecție termică și electromagnetică / Automatic switcher with thermal and electro-magnetic protection ;
- Cablu cu conductoare de cupru, cu izolație din PVC, cu întârziere marșantă la propagarea flăcării / Cable with copper conductors, PVC insulation, enhanced delay upon flame propagation;

**Notă / Note:**

Schemele mono-filare se vor consulta împreună cu planurile de electricitate în cazul în care se vor achiziționa echipamente (utilajele) electrice cu caracteristici tehnice diferite, față de cele prevăzute în proiect, se va redimensiona schema mono-filară.

Orice greșeală sau neconcordanță găsită, executorul va fi responsabil pentru a atrage atenția proiectantului, alții executorii și fi raspunzători pentru acestea.

The single-wire diagrams will be read together with the layouts plans. If purchased electrical equipment (machinery) have different characteristics, from those in the project, the single-wire diagrams will be resized. The contractor has to draw the attention of the designer with regard to any error or incongruity encountered, otherwise the contractor will be responsible for it.

**PROIECTANT / DESIGNER:**

Aprobat / Approved	Șef de echipă / Team leader	C. Teodorescu	Date / Date	01.2013
Verificat / Checked	Expert Cheie / Key Expert	D.A. Stănescu	01.2013	

**Subcontractant / Subcontractor:**

Aprobat / Approved	Adjunct Șef de echipă / Deputy Team leader	A.M. Baicu	01.2013	
Proiectat / Designed	Inginer / Engineer	M. Ciocirlan	01.2013	

"Reabilitarea liniei c.f. Frontieră - Curtici - Simeria, parte componentă a coridorului IV Pan - European pentru circulația trenurilor cu viteză maximă de 160 km/h"

"Rehabilitation of the Railway U 2 - B. Cap Y Bărzava - Cap Y Iliești - Simeria, component Part of the IV Pan - European Corridor for the Trans-Circulus with maximum speed of 160 km/h"

**Section 2 - B: End Y Bărzava - End Y Iliești**

**Denumire desen / Drawing name:**  
 Schemă mono-filară tablou TP1 - Hală mentenanță Săvârșin  
 Săvârșin Maintenance hall - Unifilar diagram for TP1 panel

**Scara / Scale:** -  
**Revizia / Revision:** 1/05.2013  
**Cod desen / Drawing Code:** PT.2B.04.14.IE.07.014  
**Nr / No:** 14127

**Logo and Signatures:**

European Investment Bank

MINISTERUL TRANSPORTURILOR  
 BENEFICIAR / BENEFICIARY:

COMPANIA NAȚIONALĂ DE CAI FERATE "CFR" SA

**PÖYRY**

Referat / Expertiză / Report / Expertise  
 05/24.06.2013